

便携式沼气分析仪 GA 2000

作为英国 Geotech 授权中国服务中心，深圳昂为公司推出的气体分析仪 GA2000 是用户所非常钟爱也是中国市场使用用户最多的产品，它是在对清洁能源监测未来发展方向进行广泛深刻工业咨询和研究基础上开发出来的高科技的新型产品。GA2000 的设计满足清洁能源机制（CDM）要求，符合欧盟标准，它将尖端复杂的技术和简易方便的操作融为一体。使用者既可以手工操作，也可以使用专用的协议连接电脑通过 DataField 通信软件下载数据。

应用领域

垃圾填埋场气体、生物质气体、煤层气气体、污水处理厂、环保以及实验室等

本质安全认证

防爆 Ex 认证和 UL 认证，可应用在有爆炸危险的环境中工作；对于有气体爆炸危险可能中工作的人员来说是必不可少的保护条件。

Ex 防爆气体认证: Ex ibd IIA T1

可分析气体

采用红外线原理分析甲烷（CH₄）和二氧化碳（CO₂）

采用内置电化学传感器分析氧气（O₂）

可配内置传感器测量 CO, H₂S

可选外置组件测量 H₂S(高浓度),HCN,SO₂,H₂,CO 等



仪器特点

- 纪录(CH₄)峰值，甲烷的峰值和稳定值读数自动显示
- 易于读数的液晶显示，带有背光
特大型的液晶同时显示屏显示五种气体，甲烷峰值，大气和气体压力/真空，身份代码
- 记录现场状况，气象数据和使用者编辑的评论可以方便的进行存储
- 快速，大的引导响应键可以帮助用户快速进行各种选择
- 现场快速校准功能
- 快速充电
- 自动净化
- 内置气泵
- 可储存更多测量数据
可储存 2000 组读数，同时标有时间标签
- 可连接电脑通过数据软件进行数据下载
- 可测定多种气体
- 气体温度、流量测定（选配）

深圳市昂为电子有限公司
昂威科技（香港）有限公司
免费热线: 4006-280-288
Tel: +86-755-86183901 / 86183902
Fax: +86-755-86183040 / 82407400
深圳中山园路1001号TCL科学园国际E城C3-E
E-mail: info@onuee.com <http://www.onuee.com>

ONUEE[®]

Geotech

英国总部
Geotechnical Instruments
Warwickshire • CV31 3JR
Tel: 01926 338 111
<http://www.geotech.co.uk>



技术说明

基本测量参数	
CH ₄	0-100%Vol 和 0-100%LEL
CO ₂	0-100%Vol
O ₂	0-25%Vol
CO	0-500ppm
H ₂ S	0-500ppm
静压	±500mbar
分压	±125mbar

可选测量	
H ₂ S	0-20,1000,5000ppm
HCN	0-100ppm
SO ₂	0-20ppm,100ppm
H ₂	0-1000ppm
CO	1000ppm

精度	CH ₄	CO ₂	O ₂
0-5%	±0.5%	±0.5%	±1.0%
5-15%	±1.0%	±1.0%	±1.0%
15%-满量程	±3.0%	±3.0%	±1.0%

工作参数

工作湿度: 95%, 非冷凝
 压力范围: 700-1200mbar
 操作时间: 10 小时 (泵除外)
 充电时间: 2 小时
 重量: 约 2Kg
 尺寸: 63mm×190mm×252mm

其他选配件

风速计

(用于测量高速气体流量 0-40m/s)



温度探头



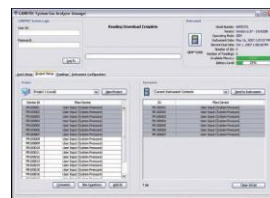
过滤组件



过滤芯



数据软件



校准工具包

